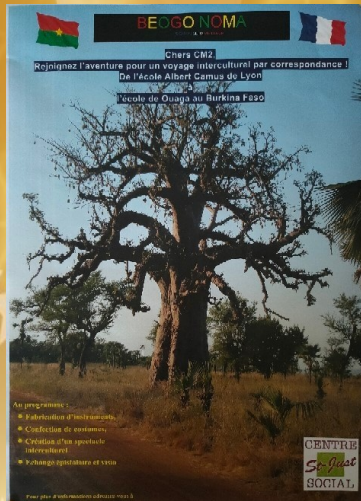


JUST'ENSEMBLE

La newsletter du centre social de Saint Just—N°5—Déc. 2020

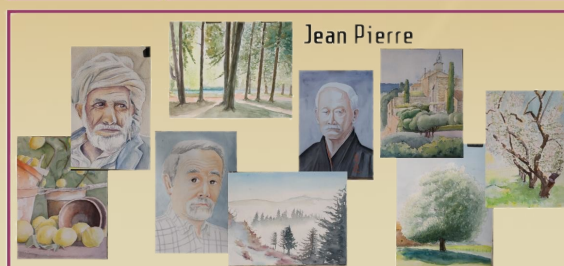


L'ALAE de l'école Albert Camus se lance dans un projet de correspondance avec une école du Burkina Faso grâce à l'initiative de notre animateur Allassane!

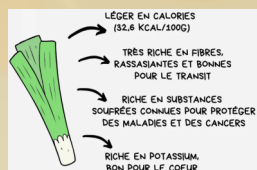
Le projet s'adressera au trois classes de CM2 sur la base du volontariat.

Un appel à la « récup ' » a été lancé aux parents qui souhaitent jouer le jeu. Ce projet sera dirigé et encadré par Allassane, Sarah et Mickaël.

EXPOSITION DE PEINTURE VIRTUELLE ET CONFINEE PAR LES ARTISTES D'EQUIPAGES



Just'en bonne santé: Le poireau



Le poireau est un légume surprenant. Riche en fibre (surtout dans la partie verte), c'est un excellent coupe faim naturel. Il permet de lutter contre la rétention d'eau et de nettoyer notre système urinaire en nous poussant à aller souvent aux toilettes. Tout comme l'ail et l'oignon, il est riche en substances soufrées et contribue à limiter les maladies cardiovasculaires. Le poireau est aussi plein de vitamines! Alors mangez des poireaux en salade, en quiche, en soupe...

Le saviez-vous?
Le poireau est l'emblème protecteur du Pays de Galles!

A partir du 8 décembre, la crèche de Noël de Fourvière Habituellement installée dans la crypte, vous accueille désormais au pied du grand escalier. Autour des personnages de la nativité, vous pourrez découvrir dix personnalités laïques ou religieuses qui ont fait l'histoire de Lyon et secouru les plus pauvres et les plus faibles.

Retrouvée plus d'informations sur le site du progrès, dans l'article du 5 déc. 2020 proposé par Sylvie SILVESTRE, correspondante.

BON PLAN

La ruche qui dit oui fait le plein avec pas moins de 50 paniers par semaine. Fermeture le 29 décembre/ réouverture le 2 janvier.

